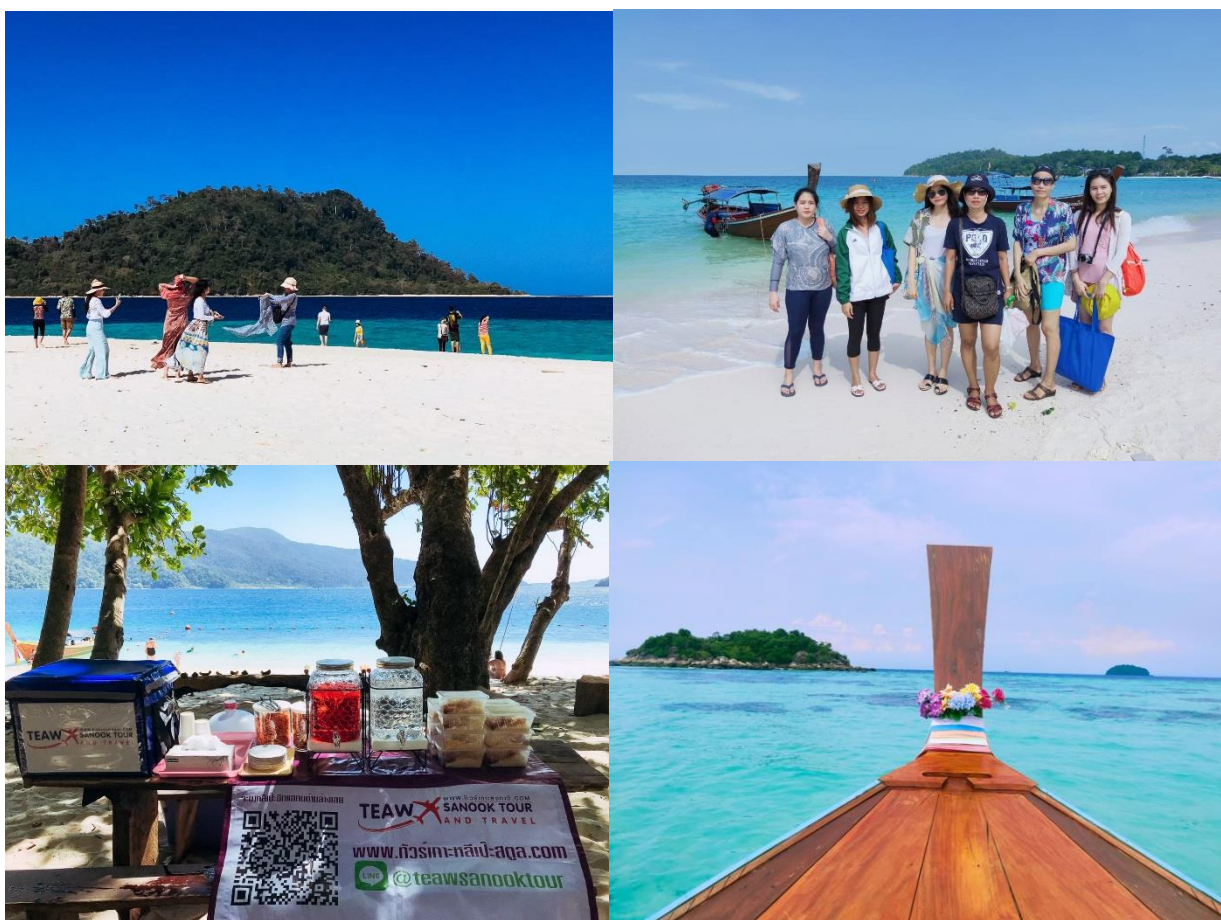


## แพ็คเกจทัวร์เกาะหลีเป๊ะ 3 วัน 2 คืน

พักที่ **Sanpita Resort** อยู่ติดกลางเกาะ ใกล้หาดชินไรท์ และหาดชันเซ็ด

## ราคาเริ่มที่ 2,599 บาท



## รวมรถ+เรือ+ทัวร์ดำน้ำ+ที่พัก+อาหาร+ประกัน 3 วัน





วันแรก	หาดใหญ่ / ท่าเรือ - เกาะตะรุเตา - เกาะไข่ - เกาะหลีเป๊ะ
เช้า	รับท่านที่จองแบบรวมรถด้วย จากสนามบินหาดใหญ่ หรือ ในตัวเมืองหาดใหญ่ มีเที่ยวรถตู้ให้เลือก ดังนี้ เวลา 08.00 น. / 09.30 น. / 11.30 น.
เช็คอิน	เมื่อมาถึงที่ ท่าเรือปากบารา เชิญท่านมาเช็คอินที่ จุดเช็คอินของ เที่ยวสนุกทัวร์ฯ
เวลาเรือ	เตรียมตัวลงเรือ รอบ ดังนี้ 09.30 น. เรือออกจากท่าเรือปากบารา แวะ เกาะไข่ 15 นาที เดินทางเข้าหน้าหาดพัทยาเกาะหลีเป๊ะ 11.30 น. เรือออกจากปากบารา แวะ เกาะตะรุเตา และ เกาะไข่ เข้าหน้าหาดพัทยา หลีเป๊ะ 13.30 น. เรือออกจากเกาะหลีเป๊ะ แวะ เกาะไข่ และเดินทางต่อสู่ หาดพัทยา เกาะหลีเป๊ะ 15.30 น. เรือออกจากท่าเรือปากบารา และเดินทางตรงสู่ เกาะหลีเป๊ะ หน้าหาดพัทยา
ถึง	เมื่อเดินทางถึง เกาะหลีเป๊ะ จะมีเจ้าหน้าที่ของรีสอร์ท มารับที่หน้าชายหาด จากนั้นพาท่านเข้า เช็คอินที่ รีสอร์ท



วันที่สอง	ทริปดำน้ำเกาะหลีเป๊ะ โซนใน
07.00 น.	อิสระรับประทานอาหารเช้า
09.00 น.	ออกทริปดำน้ำหลีเป๊ะ โซนใน ซึ่งมีทั้งหมด 6 จุด 5 เกาะ ดังนี้ 1.เกาะหินงาม ดำน้ำดูปะการัง 2.เกาะหินงาม ขึ้นบนหาดหิน ถ่ายรูป 3.ร่องน้ำจางบัง ดูปะการัง 7 สี





4.เกาะยาง ดำน้ำดูปะการัง ดูปลาเสือ

5.เกาะราวี หาดทรายขาว ทานข้าว เล่นน้ำ เดินถ่ายรูป

เที่ยง

รับประทานอาหารกลางวัน ณ ชายหาดบนเกาะราวี [ มื้อที่ 1 ]

6.เกาะอาดัง อ่าวเรือใบ ดำน้ำ ดูปะการัง ดูปลาเสือ ดู ปะการังเขากวาง เล่นน้ำหน้าชายหาด



วันที่สาม

เกาะหลีเป๊ะ - เดินทางกลับ

07.00 น.

อิสระรับประทานอาหารเช้า

เรือกลับ

ลูกค้าสามารถเลือก เรือ Speed Boat เพื่อเดินทางกลับได้ตามเวลาดังนี้

เรือรอบ 09.30 น. เรือวิ่งตรงกลับจากเกาะหลีเป๊ะ สู่อ่าวปากบารา ถึงที่ปากบาราเวลา 11.00 น.

เรือรอบ 11.30 น. เรือวิ่งตรง จะถึง อ่าวปากบารา เวลา 13.00 น.

เรือรอบ 13.30 น. เรือวิ่งตรง จะถึง อ่าวปากบารา เวลา 15.00 น.

เรือรอบ 16.00 น. เรือวิ่งตรง จะถึง อ่าวปากบารา เวลา 17.00 น.

รถไปส่งสนามบิน เที่ยวสนุกทัวร์ มีรถตู้ VIP ไปส่งลูกค้าที่ สนามบินหาดใหญ่ หรือ ในตัวเมืองหาดใหญ่ ตามเวลาดัง

เวลา 11.30 น. // 13.30 น. // 15.30 น.





## ราคาทัวร์ต่อท่าน

ประเภทห้องพัก	1-30 ต.ค.67	1-30 พ.ย.67	1 ธ.ค.67-30 เม.ย.68
Superior Room	2,853 บาท	3,355 บาท	3,855 บาท
Family Triple พัก 3 ท่าน	2,686 บาท	2,999 บาท	3,355 บาท
Family Deluxe พัก 4 ท่าน	<u>2,599 บาท</u>	2,855 บาท	3,100 บาท

\*\* กรณี ต้องการรถรับส่ง เพิ่ม ท่านละ 400 บาท





## ราคาให้เห็นในตารางด้านบนรวมแล้วดังนี้

- 1.ค่ารถรับส่ง [ เฉพาะกรณีต้องการจองแบบรวมรถรับส่ง ]
- 2.ค่าเรือ Speed Boat เดินทางไปกลับ
- 3.ค่าเรือหางยาว นำเที่ยวตามเกาะ
- 4.ค่าหน้ากาก+เสื้อชูชีพ
- 5.ค่าห้องพัก 2 คืน ตามประเภทที่ท่านต้องการ
- 6.ค่าประกันภัยการเดินทาง ทั้ง 3 วันที่เดินทาง วงเงินสูงสุด 1 ล้านบาท
- 7.ค่าอาหาร 3 มื้อ
- 8.ค่าเจ้าหน้าที่คนเรือหางยาว นำเที่ยววันไปดำน้ำดูปะการัง

## สิ่งที่ลูกค้าต้องจ่ายเพิ่มวันเดินทาง

- 1.ค่าอุทยาน 40 บาท + ค่าธรรมเนียมท่าเรือ 20 บาท
- 2.ค่าใช้จ่ายส่วนตัว เพิ่ม เช่น อาหารบ้างมื้อ
- 3.ค่าภาษีมูลค่าเพิ่ม 7% กรณีต้องการ





## คำถามที่พบบ่อย

### ➤ ต้องชำระเงินมัดจำเท่าไร ?

กรณี ลูกค้ำที่จองแพคเกจไม่รวมห้องพักทุกเส้นทาง มัดจำ 50% ของราคาทัวร์ทั้งหมด  
 กรณีไม่โอนมัดจำถือว่าท่านยังไม่ได้จองทัวร์

กรณี ลูกค้ำที่จองแพคเกจพร้อมห้องพักต้องมัดจำ 80% ของราคาทัวร์ทั้งหมด กรณีไม่โอนมัดจำถือว่าท่านยังไม่ได้จองทัวร์

### ➤ หากวันเดินทางเรือสปีดโบ๊ทออกไม่ได้ ?

กรณีวันเดินทางเกิดพายุ คลื่นลมแรง หรือ สาเหตุที่เกิดจากภัยธรรมชาติ และได้รับการแจ้งจากการท่าเรือ เรือเร็ว ทำให้เรือสปีดโบ๊ทไม่สามารถออกเดินทางได้ทางเรายินดีคืน



เงินค่าเรือครบ เต็มจำนวน แต่หากลูกค้าท่านใดที่จองแพคเกจพร้อมที่พักด้วยทางเราต้องทำการปรึกษากับทางรีสอร์ทเป็นกรณีไป นะคะ

## ➤ หากวันไปดำน้ำเดินทางไม่ได้จะคืนเงินหรือไม่ ?

กรณีวันที่ลูกค้าไปดำน้ำ เรือหางยาวไม่สามารถเดินทางออกได้เนื่องจากคลื่นลมแรง และทางกัปตันประเมินแล้วว่าเสี่ยง ทางเราจะคืนเงินค่าดำน้ำให้ แต่ทางเราจะหักในส่วนต่างของการทำประกัน และ ข้าวกล่อง(ในส่วนของขวัญกล่องคนเรือจะนำไปให้ลูกค้าที่รีสอร์ท) แต่กรณีฝนตก แต่เรือสามารถออกได้แต่ลูกค้าไม่สะดวกใจจะเดินทางอันนี้ทางเราขออนุญาต ชำร็จเต็มจำนวนนะคะ

## ➤ เวลาตัว เกิดเปลี่ยนวันเดินทาง ?

กรณี เวลา ไฟล์ทบิน / รถโดยสารประจำทาง / ตั๋วรถไฟ เกิดเปลี่ยนแปลง ณ วันเดินทาง ซึ่งไม่ตรงตามเวลาที่แจ้ง และทำให้ ไม่ทันรอบรถ เรือ ลูกค้าต้องซื้อตั๋วรถ เรือ ใหม่ เท่านั้นนะคะ

## ➤ เปลี่ยนวัน เวลา เดินทางกลับ ?

หากกลับหากลูกค้าต้องการ เปลี่ยนเวลา และ วันกลับ ซึ่งไม่ตรงตามที่ แจ้งในวันคอนเฟิร์ม ลูกค้าต้อง แจ้ง เปลี่ยนก่อนวันที่จะกลับอย่างน้อย 1 วัน (ภายในเวลา 09.00 น. - 14.00 น. เท่านั้น) หากแจ้งในวันเดินทางขออนุญาตชำระค่ารถและค่าเรือเต็มจำนวนนะคะ

## ➤ ยกเลิก ลดจำนวนผู้เดินทาง ?

กรณี ลดจำนวนผู้เดินทาง หรือ ต้องการยกเลิกการเดินทาง (สำหรับลูกค้าที่จองเข้ามาแบบไม่รวมห้องพักเท่านั้น) ครอบคลุมแจ้งล่วงหน้าอย่างน้อย 1 วัน (ภายในเวลา 09.00 น. - 14.00 น. เท่านั้น) หากแจ้งในวันเดินทาง ทางเราขออนุญาต ชำร็จเต็ม 100% นะคะ

สำหรับลูกค้าที่มีห้องพัก หากทางบริษัทได้ชำระค่าห้องให้กับโรงแรม หรือ รีสอร์ทแล้ว ทางบริษัทไม่สามารถยกเลิกได้ทุกกรณี หากลูกค้ายืนยันจะยกเลิก และเกิดส่วนต่างในระหว่าง





เงินที่ลูกค้าชำระค่ามัดจำ กับ เงินที่ทางบริษัทชำระค่าห้องไป ลูกค้าต้องรับผิดชอบในส่วนต่างนี้เอง

## ➤ กรณีจองซ้ำ หลายๆบริษัท ?

กรณี เกิดการจองซ้ำกัน เช่น เพื่อนจองไปแล้ว หรือ สឹมว่าจองไว้แล้วทำให้เกิดการจองซ้ำหลายบริษัท หากทางเราคอนเฟิร์มแล้ว วันเดินทางหากลูกค้าไม่เดินทางกับเราทางเราขออนุญาตเก็บเต็มจำนวน และไม่รับผิดชอบค่าใช้จ่ายในส่วนเกินที่จองมาซ้ำกัน

## ➤ กระเป๋านำไปได้กี่ใบ กรณีจองรถจอย ?

กรณีลูกค้าจองแพคเกจรถจอย จะมีรถทั้งแบบ 10/12 ที่นั่ง อนุญาตให้ลูกค้ามีการเป่าเดินทาง แค่วันละ 1 ใบเท่านั้น ใบที่ 2 สามารถวางตักได้ กรณีใบที่ 2 เป็นใบใหญ่ทางเราขออนุญาตชาร์จเพิ่มอีก 1 ที่นั่งนะคะ

## ➤ กรณีเกิดของหาย ทางทัวร์จะทำอย่างไร ?

ทางเราจะไม่รับผิดชอบทุกกรณี แนะนำและขอความร่วมมือ รบกวณลูกค้าทุกท่าน เช็คกระเป๋า สัมภาระ หรือสิ่งของมีค่า ทุกครั้งก่อน ขึ้น-ลง รถ เรือ นะคะ กรณี ไม่จำเป็นแนะนำไม่ควรนำไป เด็ดขาด

